

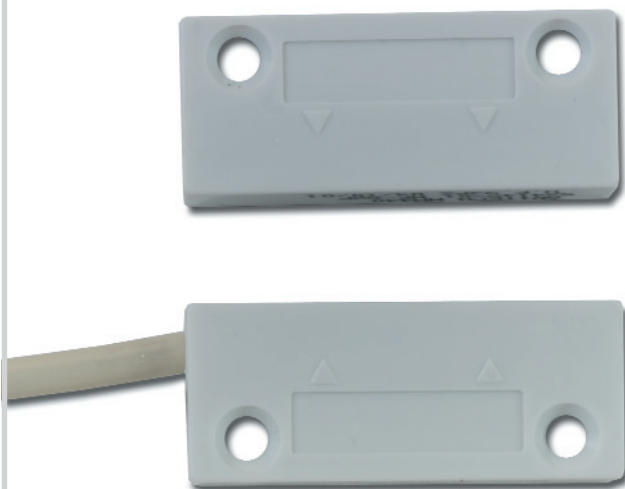


GE Interlogix

DETECTION PRODUCTS

ARITECH

### Série MM contacts magnétiques NFA2P



- MM340, MM440  
Protègent les portes, fenêtres ou trappes
- MM640  
Protège les huisseries métalliques
- MM740, MM741  
Protègent les portes d'entrepôt, de magasin ou de garage

#### MM340

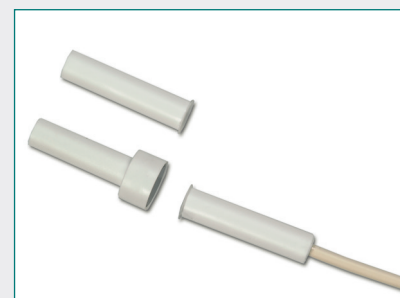
Aimant		Ticonal	
Support	Métallique non ferreux		Non-métallique
Distance d'ouverture	19 mm		19 mm
Distance de fermeture	12 mm		12 mm
Degré de protection		IP 555	
Boîtier		Polystyrène choc blanc	
Longueur du câble de raccordement (4 conducteurs)		0.85 m	
No. d'attestation NFA2P		527160-01	

#### MM440

Aimant		Ferrite	
Support	Ferreux		Autres
Distance d'ouverture	14 mm		21 mm
Distance de fermeture	11 mm		19 mm
Degré de protection		IP 555	
Boîtier		Polystyrène choc blanc	
Longueur du câble de raccordement (4 conducteurs)		1 m	
No. d'attestation NFA2P		524149-01	

#### MM640

Aimant		Ferrite	
Support	Ferreux		Autres
Distance d'ouverture	22 mm		40 mm
Distance de fermeture	18.5 mm		30 mm
Degré de protection		IP 555	
Boîtier		Aluminium	
Longueur du câble de raccordement (4 conducteurs)		0.85 m	
No. d'attestation NFA2P		510180-01	



MM Series



GE Interlogix

DETECTION PRODUCTS

ARITECH

**Série MM contacts magnétiques  
NFA2P**

**MM740**

Aimant	Ferrite	
Auto-surveillance	Au sectionnement du câble	
Support	Ferreux	Autres
Distance d'ouverture	33 mm	60 mm
Distance de fermeture	30 mm	55 mm
Degré de protection	IP 555	
Boîtier	Zamac	
Longueur du câble de raccordement (gaine 4 conducteurs)	0.85 m	
No. d'attestation NFA2P	513182-01	



**MM741**

Aimant	Ticonal	
Auto-surveillance	Au sectionnement du câble et dévissage	
Support	Ferreux	Autres
Distance d'ouverture	43 mm	92 mm
Distance de fermeture	39 mm	70 mm
Degré de protection	IP 555	
Boîtier	Zamac	
Longueur du câble de raccordement (gaine 4 conducteurs)	0.85 m	
No. d'attestation NFA2P	542187-01	

→ **Caractéristiques techniques**

Tension maximale de coupure	200 V dc
Intensité maximale de coupure	500 mA
Puissance de coupure	10 W
Résistance de contact	150 mOhm
Durée de vie de l'ampoule REED	> 10 6 manoeuvres
Température de fonctionnement	-25° à +70° C

GE Interlogix France  
4, rue Edmond Michelet  
ZA Fontaine du Vaisseau  
93360 Neuilly Plaisance  
Tél. 01-49.44.89.00  
Fax 01-49.44.89.01

Aritech Lyon  
86, rue de la Poudrette  
69100 Villeurbanne  
Tél. 04-72.37.02.73  
Fax 04-78.26.72.11

Aritech Marseille  
Chemin de Saint-Lambert  
13400 Aubagne  
Tél. 04-91.43.03.17  
Fax 04-91.43.32.93

A.D.S.  
ZA de Montredon  
17, avenue d'Hermès  
31240 L'Union  
Tél. 05-34.25.06.06  
Fax 05-34.25.06.07

GE Interlogix Belgium  
Excelsiorlaan 45  
1930 Zaventem  
Tél. 02-715.89.30  
Fax 02-725.20.81

GE Interlogix EMEA  
Headquarters  
Excelsiorlaan 28  
B-1930 Zaventem  
Tél. 02-725 11 20  
Fax 02-721 40 47

Centres de distribution : Afrique du Sud, Allemagne, Angleterre, Autriche, Belgique, Danemark, Espagne, Etats Baltiques, France, Grèce, Hollande, Hongrie, Irlande, Italie, Norvège, Pologne, Portugal, Suède, République Tchèque, République Slovaque.

LF MMNFA2P 02 Rev.1 1002/F

CE Aritech se réserve le droit de modifier les spécifications sans préavis.  
Aritech est une marque de GE Interlogix B.V.