

DVR Standalone 16 voies avec
DVD-RW



Caractéristiques

- 16 voies vidéo 4CIF enregistrement (25 ips)
- Fourni avec graveur DVD-RW pour la sauvegarde
- Haute qualité d'image: MPEG4, D1(704x576)
- Contrôle possible par souris (USB) ou par claviers (RS485)
- Sortie HDMI résolution possible 1080P
- Visu et contrôle via le Réseau (LAN)
- Différentes fonctions d'enregistrement (normal, programmé, détection mouvement, alarme)
- Interface USB2.0 : Mémoire USB/ disque dur externe USB/ graveur externe CD-RW/DVD-RW
- Compatible avec le logiciel de vidéo-surveillance V1 de ESI (en cours).
- Conforme au décret d'Aout 2007

Design et spécifications sont sujets à changement sans préavis.

Stand fr 11/2008

DVR Standalone 16 voies avec
DVD-RW



Spécifications

OS	OS embarqué
Stockage de base interne	500 GB
Extension max du stockage	Interne (750 GB x 5), ESATA (750 GB x 2)
Sauvegarde externe	USB HDD, Memoire USB, DVD-ROM, reseau numérique
Sauvegarde interne	Fourni avec graveur DVD-RW
Entrée(s) vidéo	16 voies composite, BNC, en looping
Sortie (s) vidéo	5 CVBS (1 principal, 4 Spot), 1 HDMI (1080P), 1 VGA (1280x1024)
Compression vidéo	MPEG4
Vitesse d'affichage	400 i/s
Résolution d'affichage	704x576, 704x288, 352x288
mode d'enregistrement	Continue, Evenement d'alarme, Mouvement, Perte video, Programmation
Vitesse d'enregistrement	400ips
Résolution d'enregistrement	CIF (352x288), Half D1(704x288), Full D1(704x576)
Mode recherche	date/heure, événements alarmes, mouvement, perte vidéo, allez à la premiere, allez à la dernière, recherche sauvegarde
Entrée (s) Audio	16 Entrées (4 RCA, 12 sub-D)
Sortie (s) audio	1 CH, RCA, -6dBm
Entrée (s) alarme	16
Sortie (s) alarme	4
Détection de Mouvement	On/Off/reglage de zone
Réseau	Ethernet: 10/100 BaseT ADSL Statique ADSL Dynamique (PPPoE) Cable réseau (IP Dynamique)
Logiciel de supervision	Net-i (Windows 2000, XP, Vista), Visualisateur Web (Internet explorer)
Contrôle	1 port RS485 et USB pour Souris
Réglage de l'heure	Réglé par serveur NTP local ou sur internet
Interface série	RS-485, contrôle télémétrie, Système clavier
Interface série	3 ports USB2.0, 1 port série, 1 port Ethernet.
Fonction multiplex	Triplex
Cyclique auto	0, 3, 5, 10, 20, 30 sec
Alimentation	220 ~ 240 VAC/50Hz
Consommation	75 W
Poids	7.8 kg
Dimensions L*H*P	440 x 88 x 430 mm



Design et spécifications sont sujets à changement sans préavis.

Stand fr 11/2008



AASSET SECURITY SA

153, rue Michel Carré
F-95100 Argenteuil

Tel: +33(0)1 30 76 30 30
Fax: +33(0)1 30 76 25 74

info@aasset-security.com
www.aasset-security.com

DVR Standalone 16 voies avec
DVD-RW



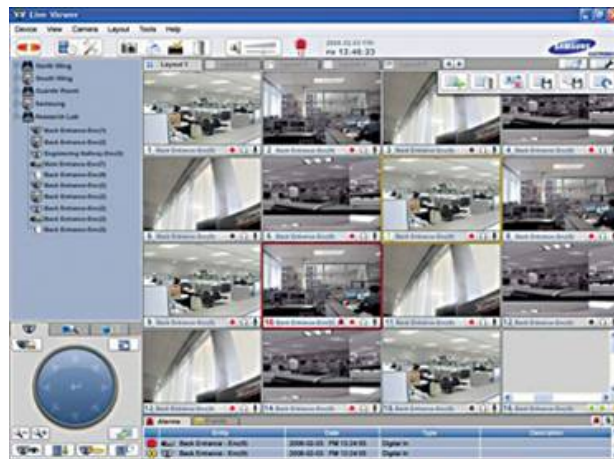
Dimensions



Vue de face et vue arrière



Logiciel de supervision NET-I



Supporte jusqu'à 250 enregistreurs
 Visualisation live et relecture
 Relecture par caméra, date, horaire ou alarmes
 Contrôle des caméras mobiles
 exportation des images sur le PC
 Programmation à distance de l'enregistreur

Design et spécifications sont sujets à changement sans préavis.

Stand fr 11/2008

DVR Standalone 16 voies avec
DVD-RW



Visualisateur Web (internet explorer)



Visualisation live et relecture
Relecture par caméra, date, horaire ou alarmes
Contrôle des caméras mobiles
Exportation des images sur le PC
Programmation à distance de l'enregistreur

